

# Ländliches Wegenetzkonzept der Stadt Balve

## Vorhandene Wegesituation (IST)

### Legende

#### Zustand

- in Ordnung
- Einzelmaßnahmen erforderlich
- Gesamtsanierung erforderlich
- keine Verkehrsfläche vorhanden

#### Befestigung

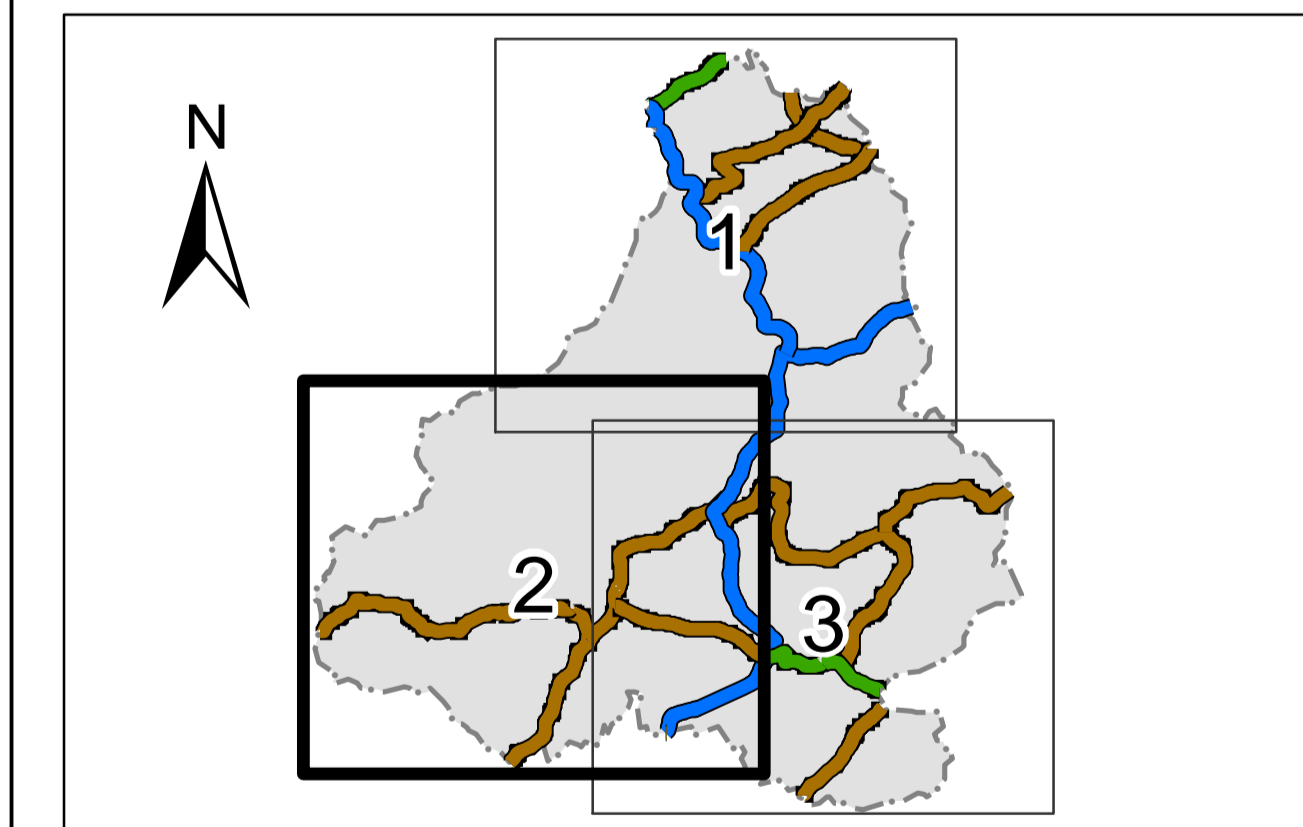
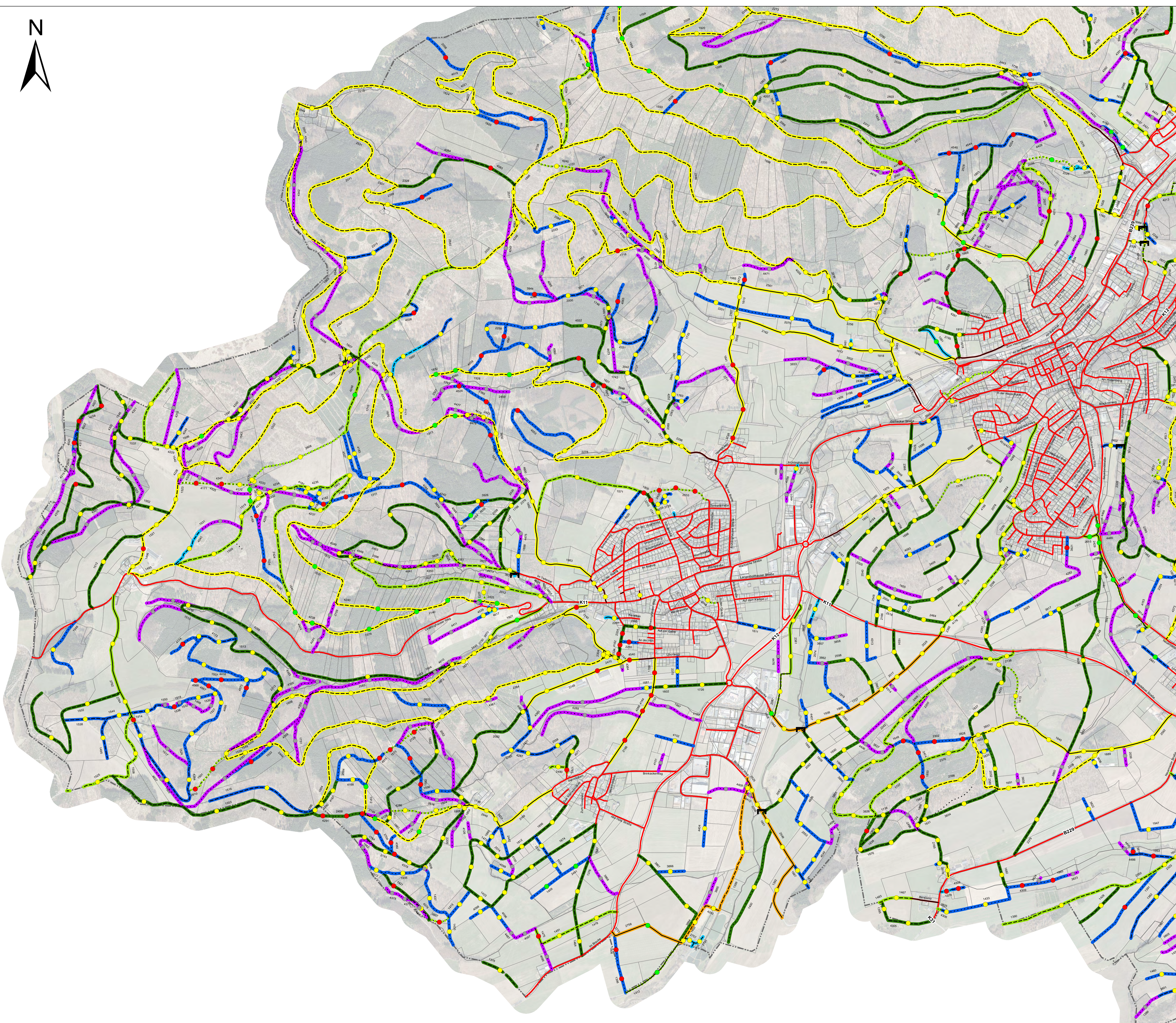
- befestigt
- teilbefestigt
- - - wassergebunden
- · · · · ohne Befestigung

#### Wegenetz Kategorie - IST

- A - klassifiziert
- B - multifunktionaler Verbindungsweg
- C - Hauptwirtschaftsweg
- D - untergeordneter Wirtschaftsweg mit Fußgängerverkehr
- E - untergeordneter Erschließungsweg mit Luftverkehr
- F - Einzelschließung kaum Luftverkehr
- G - Binnenschließung
- H - keine Funktion
- I - alleinführender Geh- / Radweg

#### Sonstiges

- ▣ Brückenbauwerk
- ▣ Furt



 "Europäischer Landwirtschaftsfonds für die Entwicklung des ländlichen Raums: Hier investiert Europa in die ländlichen Gebiete."

<b>Projekt</b>			
<b>Ländliches Wegenetzkonzept</b>			
Träger:	 <b>STADT BALVE</b> KUNSTSTREIT	Stadt Balve Waldkirchplatz 1 59802 Balve Fachbereich 4 Bauamt - Umweltschutz - Stadtentwicklung	Anlagen-Nr.: 1 Blatt-Nr.: 2 Proj.-Nr.: BAL-002
Planjahr:		gezeichnet: 30.10.2019 Duck	Zeichner: BK
Befestigungsart IST			
Zustand			
Kategorie IST			
Planbezeichnung:	<b>Vorhandene Wegesituation (IST)</b>		
Maßstab:	1:7.500		

 **Ge-Komm**  
Gesellschaft für kommunale Infrastruktur  
Ge-Komm GmbH  
Gesellschaft für kommunale Infrastruktur  
Bismarckstraße 13  
49324 Mette  
T 05422 98151-60 | www.ge-komm.de  
F 05422 98151-68 | info@ge-komm.de