

Ländliches Wegenetzkonzept der Stadt Balve

Vorhandene Wegesituation (IST)

Legende

Zustand

- in Ordnung
- Einzelmaßnahmen erforderlich
- Gesamtanierung erforderlich
- keine Verkehrsfläche vorhanden

Befestigung

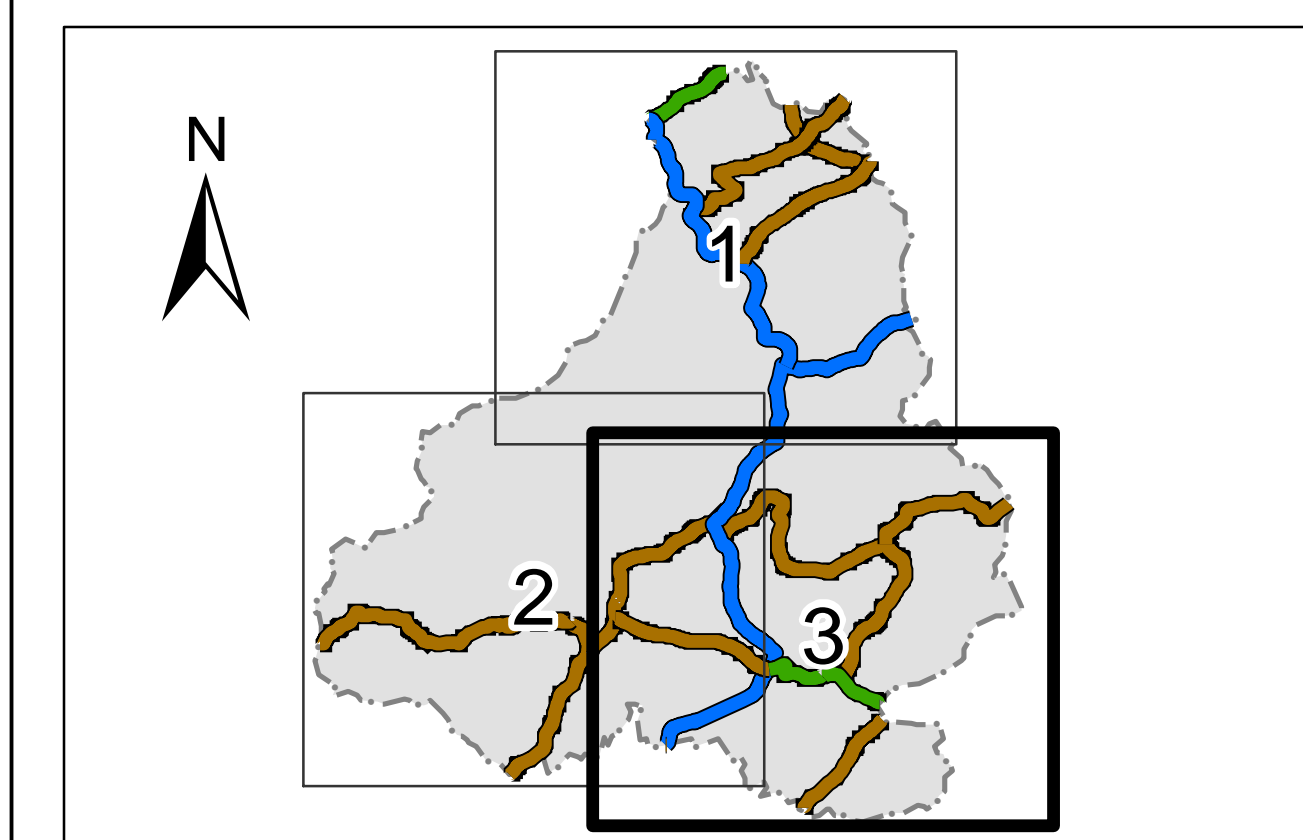
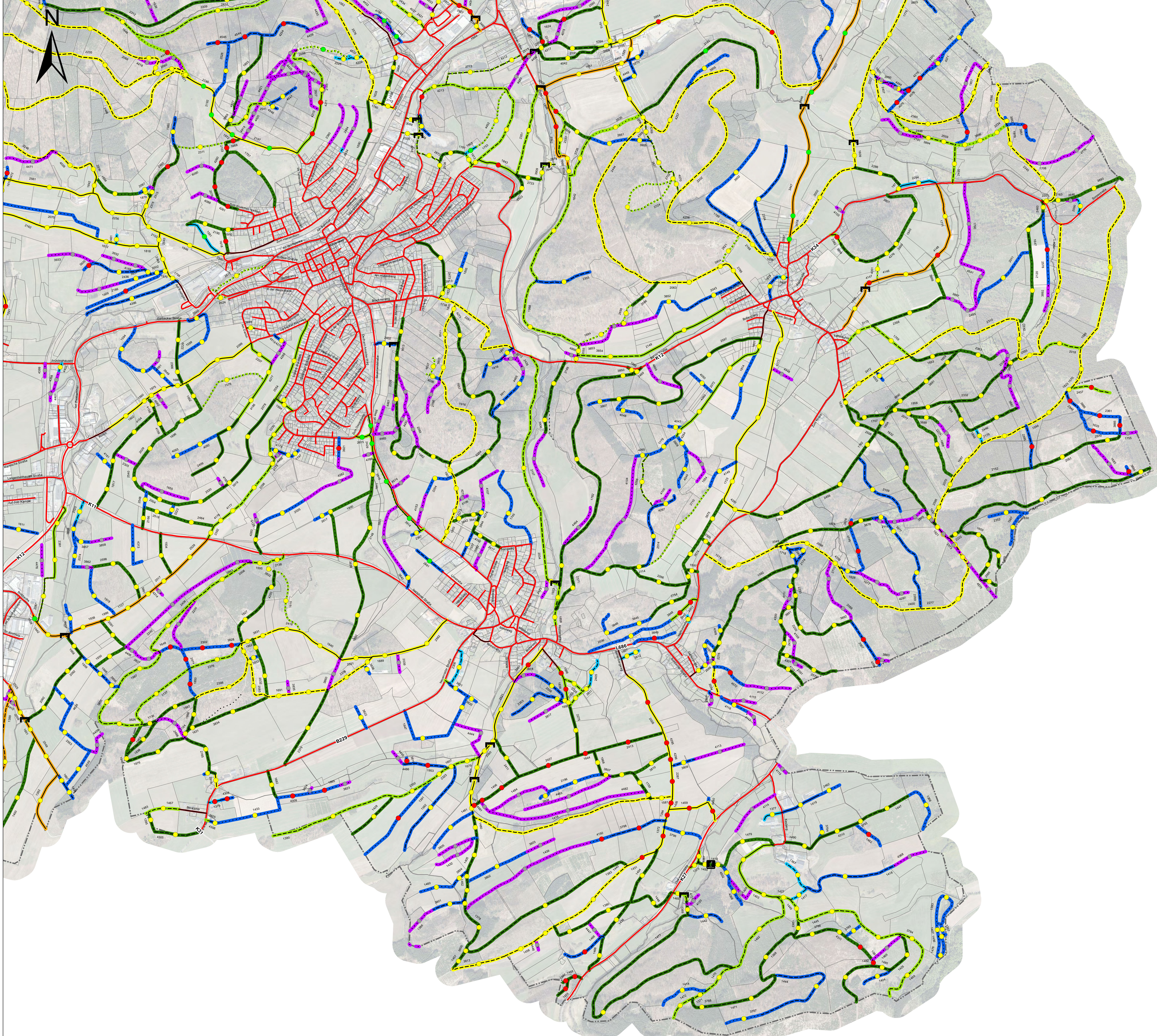
- befestigt
- teilbefestigt
- wassergebunden
- ohne Befestigung

Wegenetz Kategorie - IST

- A - klassifiziert
- B - multifunktionaler Verbindungsweg
- C - Hauptwirtschaftsweg
- D - untergeordneter Wirtschaftsweg mit Fußgängerverkehr
- E - untergeordneter Erschließungsweg mit Luftverkehr
- F - Einzelschließung kaum Luftverkehr
- G - Binnenschließung
- H - keine Funktion
- - - I - alleinführender Geh- / Radweg

Sonstiges

- Brückenbauwerk
- Furt



"Europäischer Landwirtschaftsfonds für die Entwicklung des ländlichen Raums: Hier investiert Europa in die ländlichen Gebiete."

Ländliches Wegenetzkonzept			
Auftraggeber:	Stadt Balve Walsburgplatz 1 58802 Balve Bereich: Umweltschutz - Stadtentwicklung	Anlagen-Nr.:	1
		Bla-Nr.:	3
		Proj.-Nr.:	BAL-002
		Datum:	2019
		Zeichner:	DK
Planarbeit:		gezeichnet:	30.10.2019
Befestigungsart IST		Dueck:	30.10.2019
Zustand		Maßstab:	1:7.500
Kategorie IST			
Planbezeichnung:			
Vorhandene Wegesituation (IST)			

Ge-Komm
 Gesellschaft für kommunale Infrastruktur
 Ge-Komm GmbH
 Gesellschaft für kommunale Infrastruktur
 Bismarckstraße 13
 49324 Mette
 T 05422 98151-60 | www.ge-komm.de
 F 05422 98151-69 | info@ge-komm.de

Zeichnungsdatei: Balve_WEGEKAT_IST.mxd
 Erstellt mit AutoCAD 2014