

Ländliches Wegenetzkonzept der Stadt Balve

Geplante Wegesituation (SOLL)

Legende

Handlungsempfehlung

- ⊙ Unterbau einschl. Sanierung / Verstärkung
- ⊙ Umbau / andere Bauweise
- ⊙ Rückbau / Aufhebung als Weg
- ⊙ Neubau

Wegenetz Kategorie - SOLL

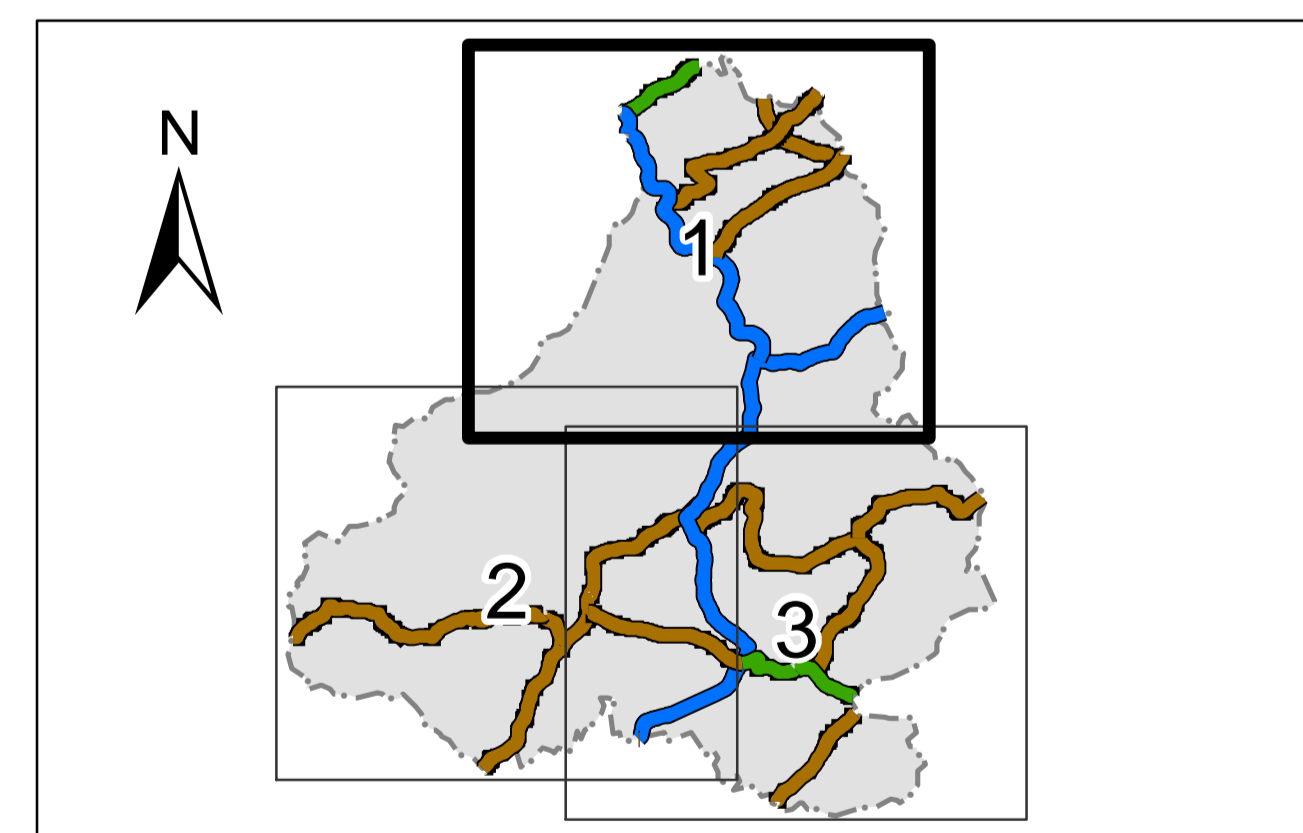
- A - klassifiziert
- B - multifunktionaler Verbindungsweg
- C - Hauptwirtschaftsweg
- D - untergeordneter Wirtschaftsweg mit Fußgängerverkehr
- E - untergeordneter Erschließungsweg mit Luftverkehr
- F - Einzlerschließung kaum Luftverkehr
- G - Binnenschließung
- H - entbehrlich
- I - alleinführender Geh- / Radweg

Priorität


- - - kurzfristig
- - - mittelfristig
- langfristig

Sonstiges

- ▣ Brückenbauwerk
- ⚡ Furt



 "Europäischer Landwirtschaftsfonds für die Entwicklung des ländlichen Raums: Hier investiert Europa in die ländlichen Gebiete."

Projekt: Ländliches Wegenetzkonzept			
Auftraggeber:  Stadt Balve Waldkirchplatz 1 58802 Balve Fachbereich 4 Bereich: Umweltschutz - Stadtentwicklung	Anlagen-Nr.: 2 1	Bau-Nr.: 1	Zeichnen: BA
Planzeit: Handlungsempfehlung Priorität Kategorie SOLL	Disseminiert: 30.10.2019	Datum: 30.10.2019	Zeichnen: Duseck
Planbezeichnung: Geplante Wegesituation (SOLL)	Mastab: 1:7.500		


Gesellschaft für kommunale Infrastruktur
Ge-Komm GmbH
Gesellschaft für kommunale Infrastruktur
Bismarckstraße 13
49324 Melle
T 05422 98151-60 | www.ge-komm.de
F 05422 98151-69 | info@ge-komm.de

Zeichnungsdatei: Balve_WEGEKAT_SOLL.mxd
Erstellt mit AutoCAD 10.4