

# Ländliches Wegenetzkonzept der Stadt Balve

## Geplante Wegesituation (SOLL)

### Legende

#### Handlungsempfehlung

- ⊙ Unterbau einschl. Sanierung / Verstärkung
- ⊕ Umbau / andere Bauweise
- ⊖ Rückbau / Aufhebung als Weg
- ⊕ Neubau

#### Wegenetz Kategorie - SOLL

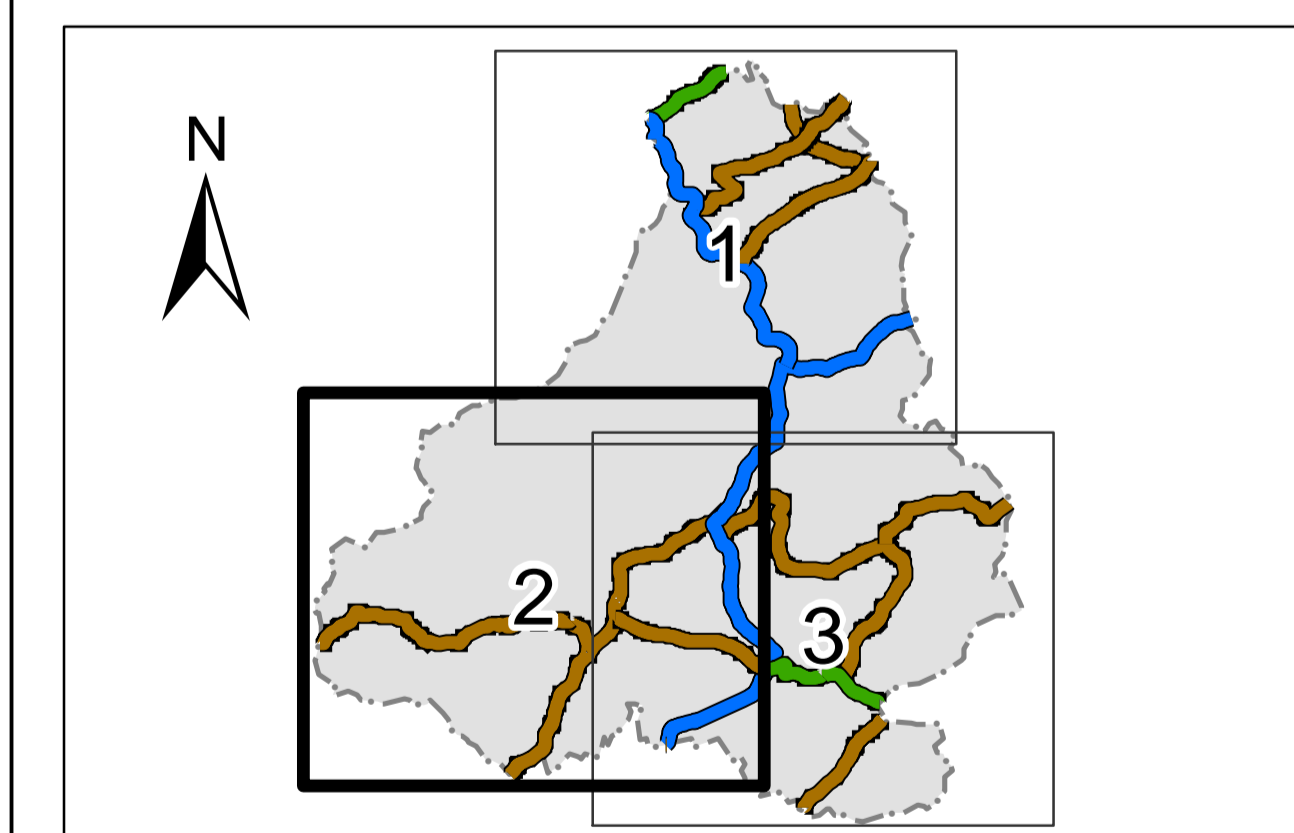
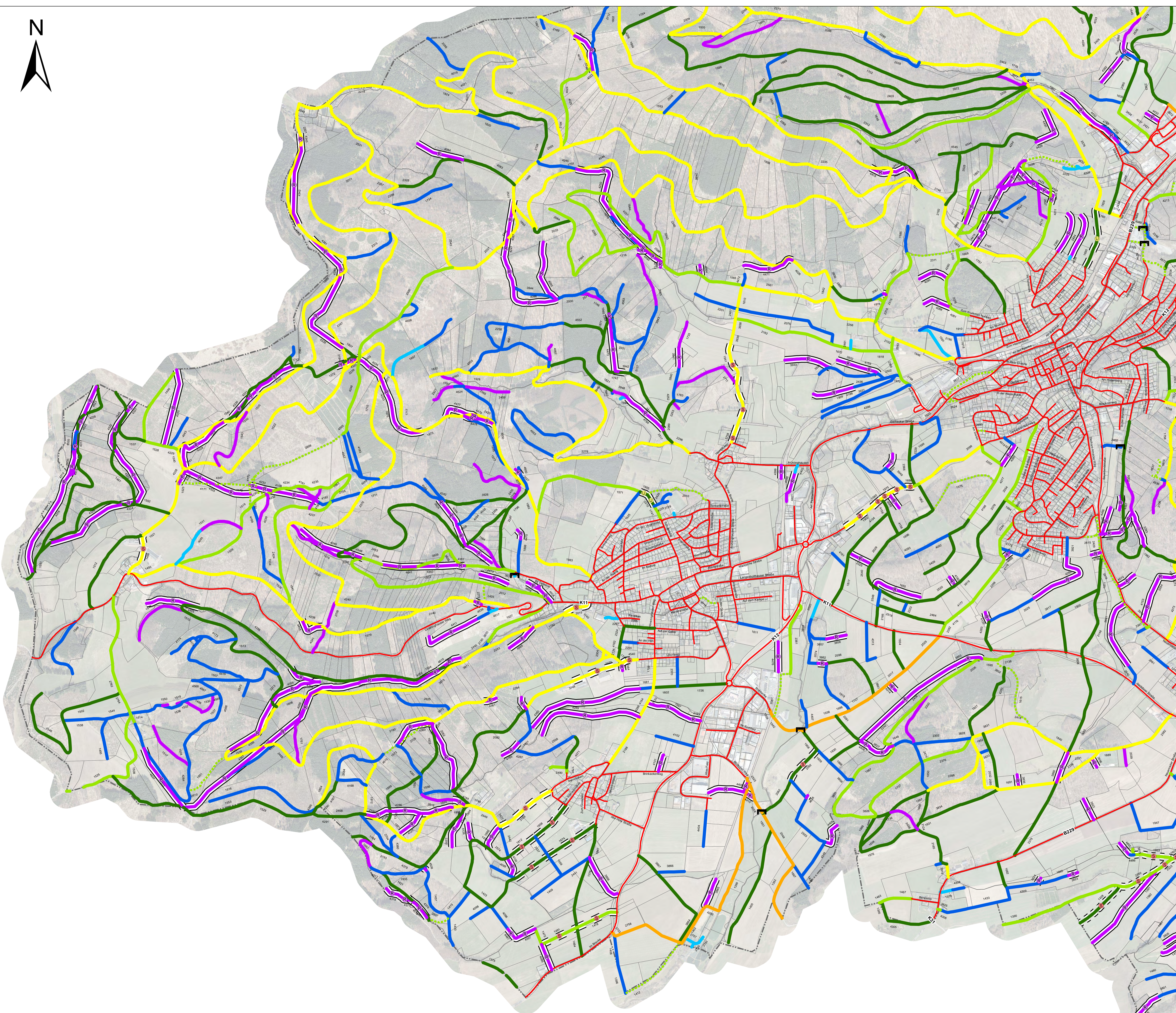
- A - klassifiziert
- B - multifunktionaler Verbindungsweg
- C - Hauptwirtschaftsweg
- D - untergeordneter Wirtschaftsweg mit Fußgängerverkehr
- E - untergeordneter Erschließungsweg mit luf Verkehr
- F - Einzlerschließung kaum luf Verkehr
- G - Binnenschließung
- H - entbehrlich
- I - alleinführender Geh- / Radweg

#### Priorität

- kurzfristig
- - - mittelfristig
- langfristig

#### Sonstiges

- ⊞ Brückenbauwerk
- ⊞ Furt



 "Europäischer Landwirtschaftsfonds für die Entwicklung des ländlichen Raums: Hier investiert Europa in die ländlichen Gebiete."

<b>Projekt</b>			
<b>Ländliches Wegenetzkonzept</b>			
Auftraggeber:	 Stadt Balve Waldkirchplatz 1 59802 Balve Bereich: Umweltschutz - Stadtentwicklung	Anlagen-Nr.:	2
		Bau-Nr.:	2
		Proj.-Nr.:	BAL-002
Planarbeit:	gezeichnet	30.10.2019	BA
	gezeichnet	30.10.2019	Dueck
		Maßstab:	1:7.500
Planbezeichnung:			
<b>Geplante Wegesituation (SOLL)</b>			

 Ge-Komm  
Gesellschaft für kommunale Infrastruktur  
Ge-Komm GmbH  
Gesellschaft für kommunale Infrastruktur  
Bismarckstraße 15  
49324 Mette  
T 05422 98151-60 | www.ge-komm.de  
F 05422 98151-69 | info@ge-komm.de

Zeichnungsdatei: Balve\_WIEGEKAT\_SOLL.mxd  
Erstellt mit AutoCAD 10.4