

Ländliches Wegenetzkonzept der Stadt Balve

Geplante Wegesituation (SOLL)

Legende

Handlungsempfehlung

- Unterbau einschl. Sanierung / Verstärkung
- Umbau / andere Bauweise
- Rückbau / Aufhebung als Weg
- Neubau

Wegenetz Kategorie - SOLL

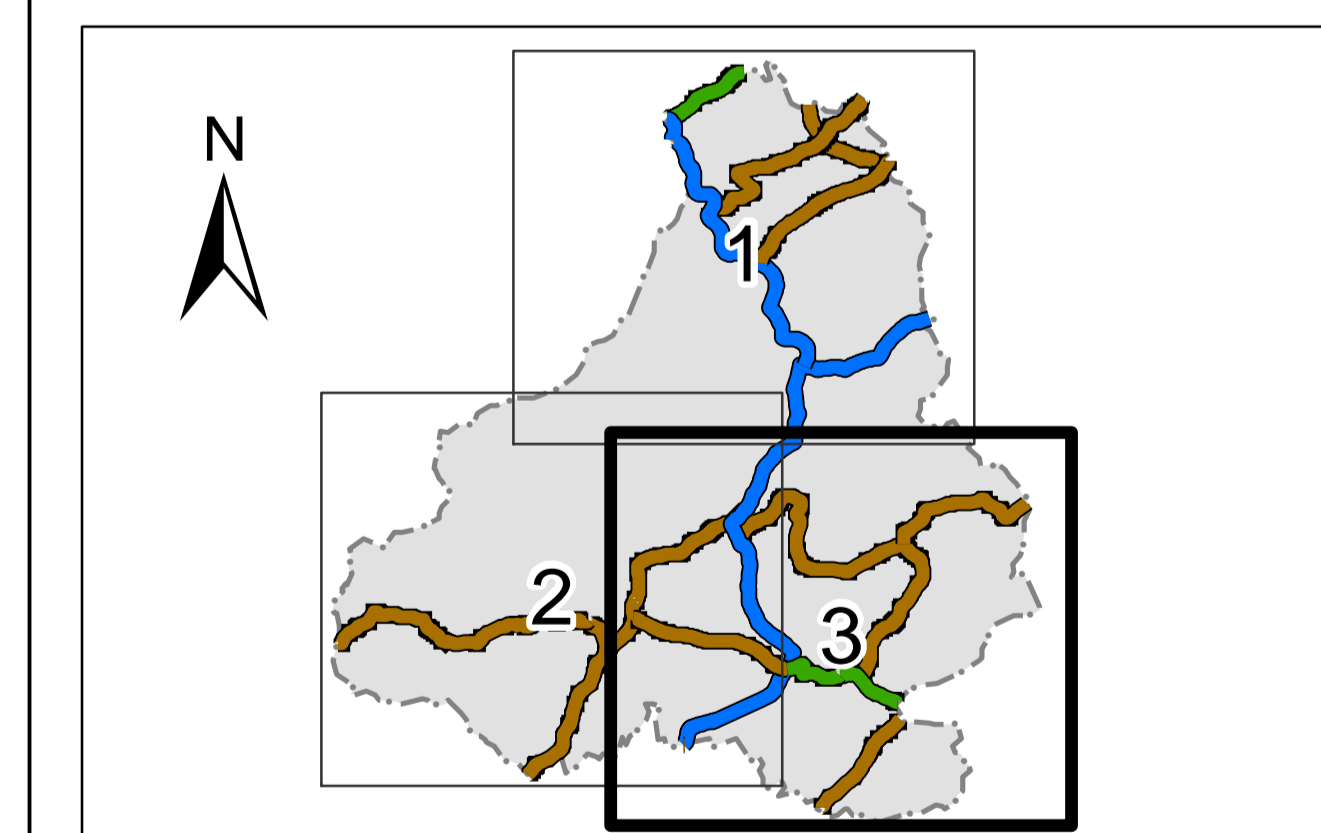
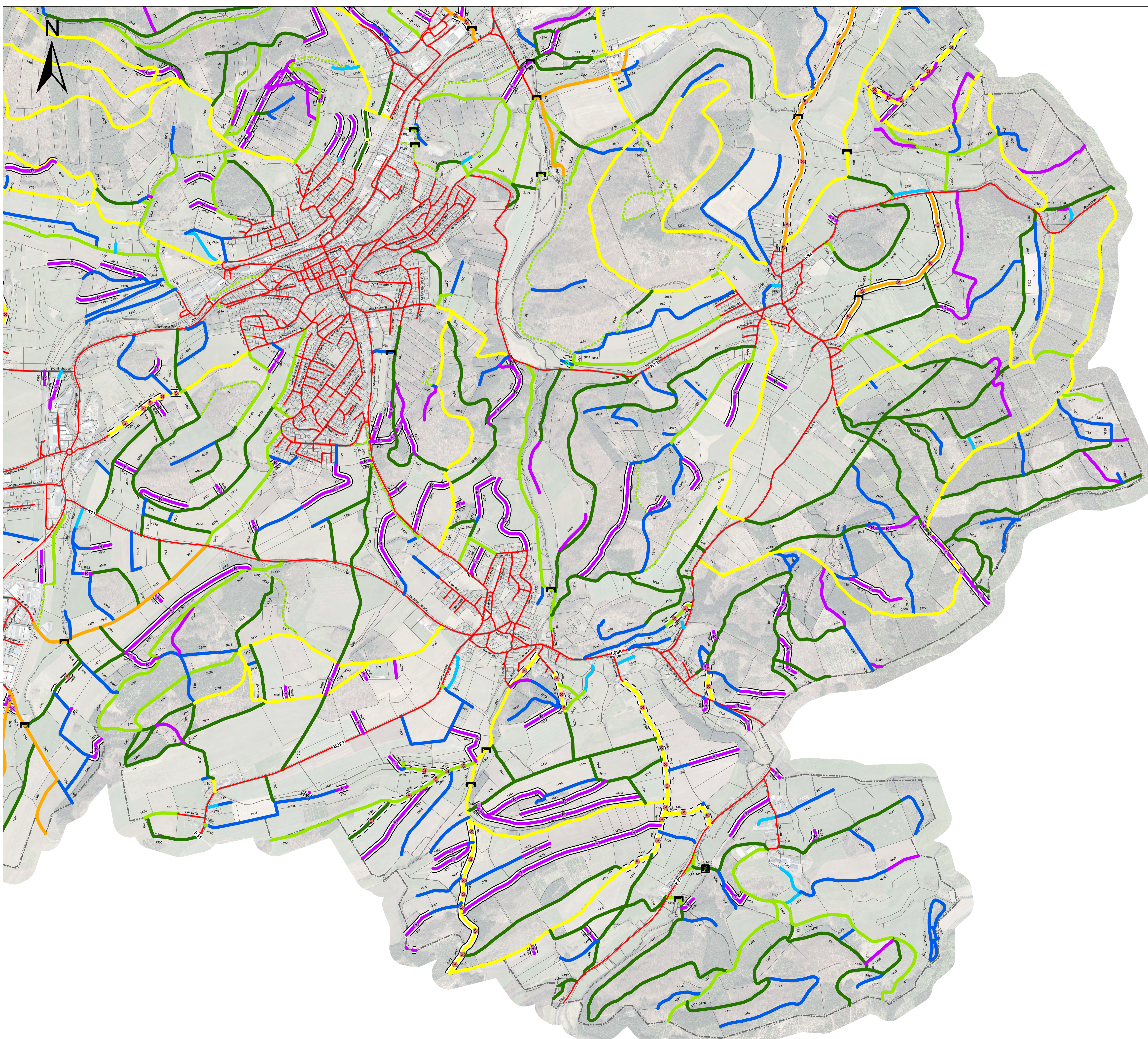
- A - klassifiziert
- B - multifunktionaler Verbindungsweg
- C - Hauptwirtschaftsweg
- D - untergeordneter Wirtschaftsweg mit Fußgängerverkehr
- E - untergeordneter Erschließungsweg mit IuF Verkehr
- F - Einzellerschließung kaum IuF Verkehr
- G - Binnenerschließung
- H - entbehrlich
- I - alleinführender Geh- / Radweg

Priorität

- kurzfristig
- mittelfristig
- langfristig

Sonstiges

- Brückenbauwerk
- Furt



"Europäischer Landwirtschaftsfonds für die Entwicklung des ländlichen Raums: Hier investiert Europa in die ländlichen Gebiete."

Ländliches Wegenetzkonzept			
Auftraggeber: Stadt Balve Walsburgplatz 1 58802 Balve Bereich: Umweltschutz - Stadtentwicklung	Blatt-Nr.: 2 Blatt-Nr.: 3 Proj.-Nr.: BAL-002	Datum: 30.10.2019 Zeichner: BK	
		Bearbeiter: 30.10.2019 gezeichnet: 30.10.2019 Duedek Maßstab: 1:7.500	
Handlungsempfehlung: Priorität: Kategorie SOLL			
Geplante Wegesituation (SOLL)			

Ge-Komm GmbH
 Gesellschaft für kommunale Infrastruktur
 Bismarckstraße 13
 49324 Mette
 T 05422 98151-60 | www.ge-komm.de
 F 05422 98151-69 | info@ge-komm.de

Zeichnungsdatei: Balve_WIEGKAT_SOLL.mxd
Erstellt mit AutoCAD 10.4